

Kurzanleitung für WLAN PCMCIA card

Packungsinhalt

- > WLAN PCMCIA card
- > Kurzanleitung
- > Installations-CD

Produkt-Beschreibung

Die WLAN PCMCIA card bietet die Anbindung an ein High-Speed Wireless Netzwerk für Notebook und Desktop PCs. Als Anwender erhalten Sie eine drahtlose Verbindung durch einfaches einstecken der WLAN PCMCIA cards in den PCMCIA Steckplatz des Notebooks oder Desktop PCs und durch Installation der Treiber. Wenn Sie einen WLAN Access Point verwenden, erhalten Sie Zugang zum kabelgebundenen Teil des Netzwerks und/oder zum Internet.

Systemvoraussetzungen

Bevor Sie mit der Installation beginnen klären Sie bitte, ob die folgenden Anforderungen erfüllt sind:

- > Prozessor: Intel Celeron / Pentium II / Pentium III / Pentium IV / AMD Duron / Athlon
- > Betriebssystem: Microsoft 98SE / ME / 2000 / XP
- > Systemspeicher: 32MB oder mehr
- > Festplattenspeicher: 5MB

Installationsüberblick

Schalten Sie Ihren PC ein und legen Sie die Installations CD in das CD Laufwerk. Das Auto-run Installations Menu startet automatisch und erkennt selbstständig das von Ihnen verwendete Betriebssystem. Klicken Sie auf das von Ihnen verwendete Betriebssystem um die Installation fortzusetzen.

Hinweis Falls die CD nicht automatisch startet, können Sie den Explorer verwenden um die Datei **setup.exe** manuell zu starten.

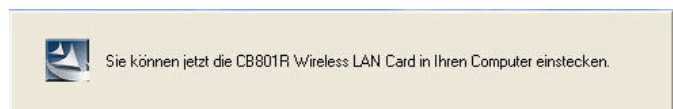
Um Problemen vorzubeugen sollte die Treiberinstallation abgeschlossen sein, bevor Sie die WLAN PCMCIA card in den PCMCIA Steckplatz stecken.

Installation unter Windows 2000 und XP

- > Bitte legen Sie die CD ein. Windows 2000/XP startet die CD automatisch. Sobald der „Installation Wizard“ erscheint drücken Sie bitte „Weiter“



- > Bei der Installation der Software werden Sie aufgefordert den WLAN PCMCIA card in einem PCMCIA Steckplatz einzustecken.



- > Die Installation ist jetzt abgeschlossen. Beenden Sie den Installationsassistenten durch klicken von „Fertig stellen“

Nach einigen Sekunden erscheint in der in der rechten unteren Bildschirmecke über der Taskleiste, dass die neu Hardware erfolgreich installiert wurde.



- > Windows 2000/XP erkennt automatisch die WLAN PCMCIA card. Sie können nun mit der Konfiguration der WLAN PCMCIA cards beginnen. Für die Konfiguration verwenden Sie das neue, blaue Symbol in der Taskleiste links neben der Uhrzeit.

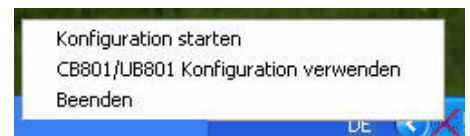


WLAN PCMCIA card Konfiguration

Die WLAN PCMCIA card hat eine eigene Management Software. Alle Funktionen die vom Benutzer eingestellt werden können finden Sie dort. Wenn die WLAN PCMCIA card in den PCMCIA Steckplatz gesteckt wird, erscheint in der rechten unteren Bildschirmcke ein neues Icon.



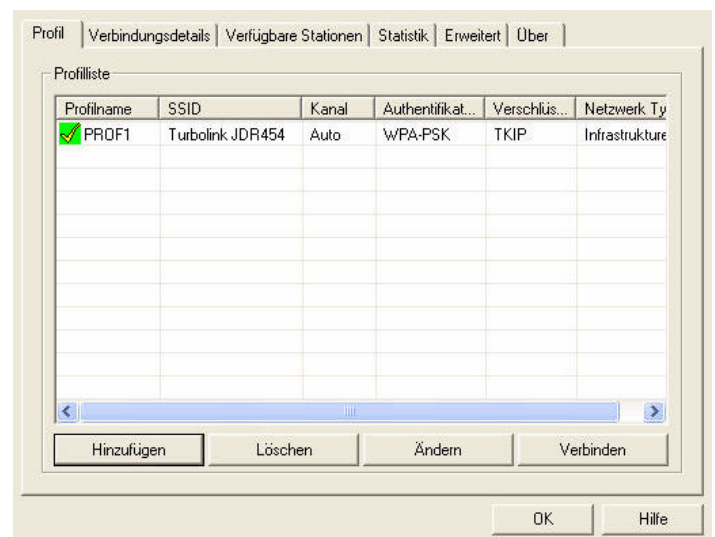
Bei Verwendung von Windows XP bietet Ihnen Windows zusätzlich ein eigenes Konfigurationstool an. Um mit dem hier beschriebenen Tool zu arbeiten, gehen Sie bitte wie folgt vor.



Mit einem Doppelklick auf das Icon öffnet sich das Konfigurationsfenster. Dieses bietet sechs Registerkarten an

> Profil

Die „Profil“-Seite erlaubt verschiedene Profile einzurichten und abzuspeichern, so dass Sie sich einfach mit den jeweiligen Funknetzwerk verbinden können. Die „Profile“-Seite erlaubt darüber hinaus das Hinzufügen, das Ändern und das Löschen von Profilen.



> Verbindungsdetails

Der aktuelle Status des WLAN Adapter CardBus wird hier angezeigt.

> Verfügbare Stationen

Die „Verfügbare Stationen“-Seite zeigt Informationen über die SSID, BSSID, Channel, Authentication, Encryption und Network Type an. Bitte warten Sie bis das System alles gescant hat oder drücken Sie auf „Suche“, alle Access Points und Ad-Hoc Geräte die in Reichweite sind werden angezeigt.

> Statistik

Es wird die Sende- und Empfangsstatistik angezeigt.

> Erweitert

Die „Erweitert“-Seite zeigt verschieden Parameter des Treibers an, die teilweise auch verändert werden können. Die Änderungen werden ohne einen Restart der Verbindung übernommen.

> Über

Die „Über“-Seite zeigt Informationen über Produktversion, Configuration Utility Version, Treiber, NIC firmware Version an. Diese Informationen werden benötigt wenn Sie Probleme an unseren technischen Service melden möchten.

Sicherheitshinweis Nach der ersten Inbetriebnahme Ihres Wireless LAN sollten Sie Ihr Netz ungedingt absichern. Informationen zu den Sicherheitsmerkmalen dieses Produktes finden Sie in dem Handbuch das sich auf der CD befindet.

versatel

Versatel West-Deutschland
GmbH & Co. KG
Unterste-Wilms-Straße 29
44143 Dortmund

Versatel Berlin GmbH
Aroser Allee 72
13407 Berlin

Versatel Nord-Deutschland GmbH
Nordstraße 2
24937 Flensburg

Versatel Süd-Deutschland GmbH
Kriegsbergstraße 11
70174 Stuttgart